

NYHEDSBREV

DANSKE GRAFIKERES HUS D.07.06.2012

- S.1 → OVERSIGT
- S.2 → AKTUEL Udstilling VIEW
- S.3-4 → FORMANDSORD
→ GRAFIK:VEN
- S.5 → KONTINGENT
→ KOMMENDE UdstILLINGER
→ SALG FRA UdstILLINGER/AKIV
→ DANSKE GRAFIKERE BESTYRELSE 2012
- S.6 → DG-BOGCAFE_NYE BØGER
- S.7 → JUBILÆUMSBOGEN_TILBUD
- S.8 → INFO OM GRAFISK VÆRKSTED, BORNHOLM
- + → VEDLAGT BILAG_GRAFIK:VEN INFO

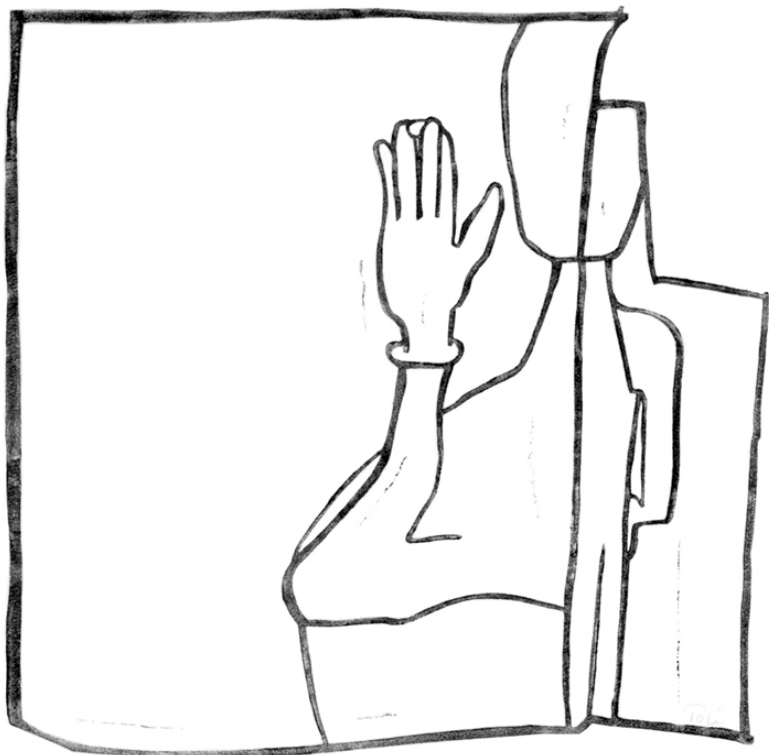
NYHEDSBREV

DANSKE GRAFIKERES HUS D.07.06.2012



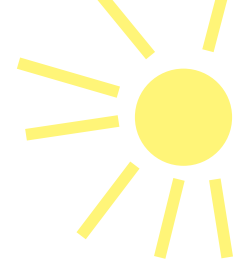
Lise Harlev:
The interior and the exterior

Toni Larsen:
Jeg snitter med blå - de spalter skrift er



Danske Grafikere
Lise HarlevVs Toni Larsen
Udstillingsperiode: 25. maj - 17. juni 2012

NYHEDSBREV



DANSKE GRAFIKERES HUS D.07.06.2012

FORMANDSORD

KÆRE MEDLEM AF DANSKE GRAFIKERE

Set over det sidste halve år, går det generelt ganske godt i Danske Grafikere og der er god opmærksomhed fra medier og publikum på vores udstillinger, der vises i Sølvgade 14. Som ekstra bonus har der været tilfælde af fine salg også. Udstillingerne er meget varierede og dynamiske og hver en sten i de grafiske udtryksmuligheder vendes og drejes til spændende og kvalitative udstillinger gang på gang. Kig selv forbi ved lejlighed.

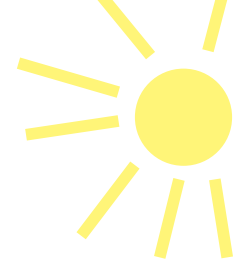
Generalforamlingen gik fint, der var dog ikke det store fremmøde, men tak til jer der kom og deltog. Det lille fremmøde tolker jeg som en tilfredshed omkring det arbejde bestyrelsen udfører. Den nye bestyrelse konstituerede sig på Bestyrelsesmødet Torsdag d.31 maj 2012. (Se listen længere nede i brevet)

Jeg vil huske jer på at i som medlemmer, også er med til at tegne foreningen, da der har været forespørgelser på om vi i bestyrelsen planlægger "nye tiltag alá Jubilæumsbogen". Det umiddelbare svar er, at det ville bestyrelsen gerne, men der kræves et stykke gedigent fodarbejde for at søsætte sådanne projekter. Bestyrelsens frivillige arbejde består i at løse mange små opgaver løbende, for at få tingene til at fungere optimalt i det daglige - se "tid.". Derfor kræver det, fra bestyrelsens synspunkt, et eksternt udvalg af frivillige medlemmer hvis nyt tiltag alá Jubilæumsbog skal rejses og gennemføres. Bestyrelsen vil selvfølgelig gerne bistå større projekter på professionel vis gennem navn, netværk, hjemmeside, lokaler mv.

Fra 2013 er muligheden for at søge driftsstøtte omlagt fra Kunststyrelsens side til 2 puljer til hhv. en tværfaglig pulje og et 2årigt udstillingsprogram pulje. Danske Grafikere har gennem de seneste år modtaget et årligt beløb til Driftsstøtte, der har hjulpet os til at vi bl.a. kunne have en lønnet sekretær. Nu er der så nye puljer og bestyrelsen arbejder pt. mod at søge puljen; "2 årige udstillingsprogram". Da det jo er usikkert om vi får støttemidler herfra, forbereder vi os allerede nu på kommende økonomiske reducere.

Foreningen Danske Grafikere har derfor, som i allerede ved, startet støtteforeningen GRAFIK:VEN. Vi har stadig brug din hjælp til at hverve medlemmer. Vi håber derfor at i, som medlemmer, vil være med til at linke til Danske Grafikeres hjemmeside, eller opfordre nogen man ved er interesseret i grafik/kunst. Man må selvfølgelig også godt

NYHEDSBREV



DANSKE GRAFIKERES HUS D.07.06.2012

FORMANDSORD_forsat.....

selv købe et abonnement. Den nuværende økonomiske konstruktion kan bære hvis minimum 50 abonnenter er tilmeldt. Vi er over 200 medlemmer i Danske Grafikere, og hvis hvert medlem bare hverver 1 medlem til GRAFIK:VEN er foreningen en overskudsgivende forretning. Ved denne mail er der vedlagt spec. invitation til omkring GRAFIK: VEN som pdf/jpg. Giv endelig denne invitationen pr mail/print den ud til - til venner, arbejdsplads, kunstforeninger mm. Pt. er der 35 medlemmer og vi håber på flere melder sig under Grafik:Ven fanen.

Bestyrelsen arbejder også på andre støttemuligheder og hvis du ligger inde med et godt link eller idé til sådanne må du meget gerne henvende dig pr. mail til Formanden / Rasmus Danø på r.danoe@gmail.com

Til sidst skal nævnes at den allestedsnærværende Grafiker Eli Painsang fylder 90 år d. 3 Sept 2012. Eli er en af de gamle kæmper indenfor grafikken og har gjort et pionerarbejde dels som underviser på Kunstakademiet og i samarbejde med bl.a. Richard Mortensen, Dan Steerup-Hansen og Palle Nielsen og dels som opfinder af nye grafiske metoder, som har gjort ham kendt over hele Norden. Han har ligeledes skrevet bøger bl.a. om litografi og fotogravure. I den forbindelse vil Danske Grafikere tildele Eli et Æresmedlemskab for sin store indsats.

“Det handler om at være Tryk - og God Sommer”

Mvh R.Danø/Formand
pva. Bestyrelsen 2012

INFO_GRAFIK:VEN

Abonnenter på GRAFIK:VEN vil modtage 1-2 stk original grafiske blade årligt.

Et abonnement koster 375,00 kr årligt.

Ved at blive medlem støtter du foreningen Danske Grafikere og modtager information om udstillinger og andre aktiviteter i Danske Grafikeres Hus.

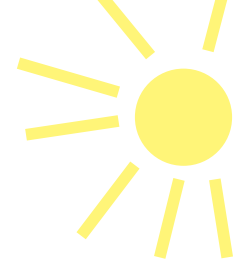
Trykkene for 2012 udføres af Jens Damkjær Nielsen og Kristian Devantier.

1. Send en mail med navn, adresse og email til: grafikven@danskegrafikere.dk

2. Indsæt 375 kr på reg: 1551 konto: 3719402755 i Danske Bank

Husk at opgive navn ved indbetaling. Medlemsskab er fradrags berettiget.

NYHEDSBREV



DANSKE GRAFIKERES HUS D.07.06.2012

KONTINGENT (IGEN IGEN)

Kontingent og kort for 2012, er udsendt.

Alle medlemmer der ikke har betalt kontingent for 2011/2012 bedes om at betale det nu! DG er afhængig af jeres indbetalinger, da det udelukkende er medlemmernes kontingent der betaler vores husleje. Tak.

KOMMENDE UDSILLINGER

25. maj - 17. juni: Lise Harlev VS Toni Larsen

3. aug - 26. aug: Daniel Milan

SALG FRA UDSILLINGER:

Dorthe Buchwald har på udstillingen "DET STORE SUBJEKT" solgt til Statens Kunstfond.

Jesper Dyrehauge har solgt gulerodstryk med titlen "Intérieur", ligeledes til Statens Kunstfond.

DANSKE GRAFIKERE BESTYRELSE 2012

FORMAND:

RASMUS DANØ, / 2011-13

NÆSTFORMAND:

SUSANNE HELWEG, / 2012-14

KASSERER:

MARTIN ASKHOLM, / 2011-13

UDSTILLINGSUDVALG:

GITTE BACH / 2011-13

MALENE HARTMANN /2011-13

ØVRIG BESTYRELSE:

ÅSE EG / 2012-14

LARS HEIBERG / 2011-13

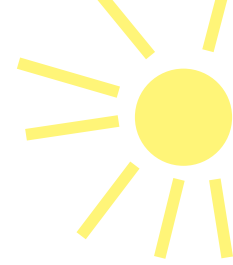
MELOU VANGGAARD / 2012-14

ANNE MARIE PLOUG (barselsvikar for Julie Boserup) / 2012

ET STORT VELKOMMEN OG TAK

til de nye og gamle bestyrelsemedlemmer:)

NYHEDSBREV

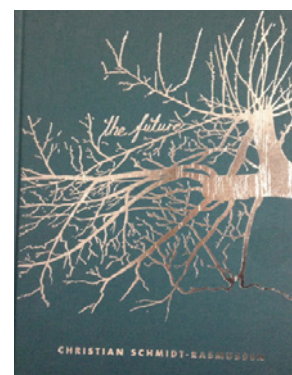
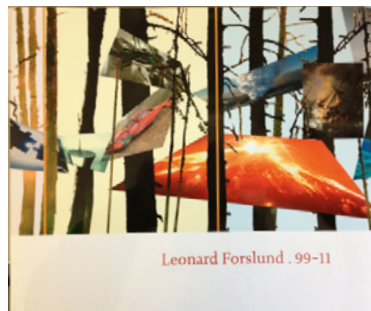
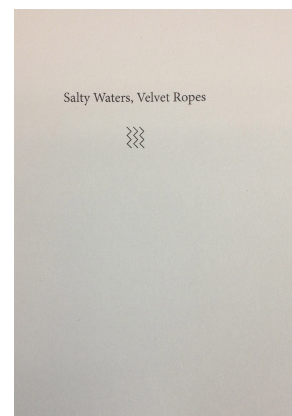
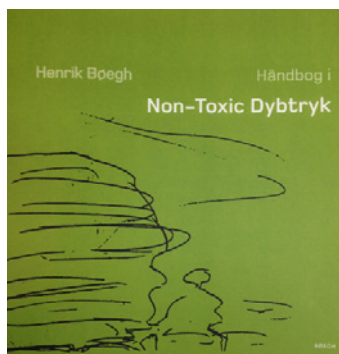
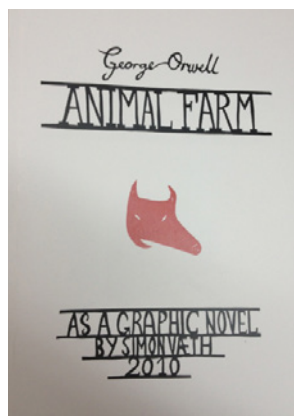
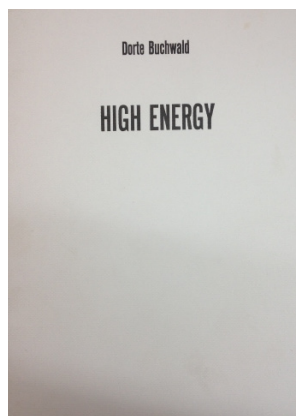


DANSKE GRAFIKERES HUS D.07.06.2012

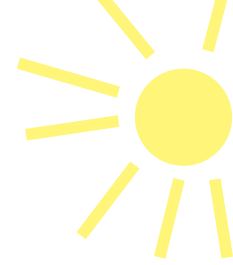
DG-BOGCAFE

Nye bidrag, Danske Grafikerer har modtaget til bogcafeen i baglokalet:

- Dorte Buchwal, "HIGH ENERGI"
- Simon Væth, "Animal Farm" .
- Henrik Bøegh, "Non-Toxic Dybtryk"
- Salty Waters, "Velvet ropes"
- Gitte Harslev, "Set med mine øjne".
- Leonard Forslund, "99-11"
- Jens Uffe Rasmussen, "Rue de la Roquette"
- Christian Schmidt Rasmussen, "The Future"



NYHEDSBREV



DANSKE GRAFIKERES HUS D.07.06.2012

JUBILÆUMSBOGEN

Kære medlemmer, bogen ”Indtryk Udtryk Aftryk” udkom i 2008 og nu har biblioteker og alle mulige steder fået bogen.

Vi har et restlager der skal komme medlemmerne til gode. Frem for at den kommer på udsalg i forretningerne, skal udsalget være her i foreningen.

ET MEDLEM KAN KØBE EN BOG FOR 100KR.

Vi krydser af i medlemslisten.

BETALING:

Henter du bogen i DG skal du have aftalte penge med, 100kr - Og sørg for at blive krydset af.

Skal du have bogen sendt, indbetaler du i alt 200kr. til vores bog konto nr. :

3627 4621970917

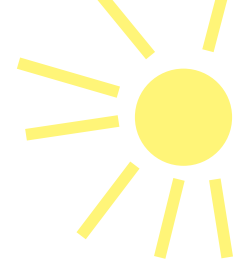
og sender en mail til mig shelweg@mail.dk med dit ønske og adresse.

Der skulle være til alle, men det er også først til mølle princippet, for bogen bliver selvfølgelig solgt for 395kr uforandret fra DG.

Jubilæumsudstillingen kommer til Pittenweem efter den har været i Edinburgh. Pittenweem har sin årlige art-festival med mange besøgende. De har inviteret os over for at fortælle om Dansk Grafik og jubilæumsudstillingen. Rasmus, Martin og Susanne tager derover nogle dage. Pga vores udstillings succes har Aberdeen, s Centre for Contemporary Art henvendt sig for at høre om en evt Dansk Grafik udstilling hos dem til næste år. Det vil være samtidigt med at Impact 8 bliver afholdt i Dundee og med nogle aktiviteter i Aberdeen. Dette ser vi frem til at aftale med dem.

Mange hilsner på Danske Grafikerers vegne
Susanne Helweg

NYHEDSBREV



DANSKE GRAFIKERES HUS D.07.06.2012

TRYK2 - grafisk værksted
Galleri + lejlighed til leje
på Bornholm



Til alverdens grafikere,

Her er svaret på alle jeres sommerdrømme, hvor ferie, arbejde og udstilling kan gå op i en højere enhed - hvor familien kan sendes ud at bade, I selv kan passe galleriet og møde udstillingsgæster fra flere lande - og eksperimentere med diverse grafiske teknikker i trykkeriet, før I tager på stranden med de andre. Eller hvis I er et par grafikere, der har lyst til at tage afsted sammen på en inspirationstur i natur, galleri og trykkeri, så har vi et godt udgangspunkt.

Vi kan tilbyde - om sommeren på 2-ugersbasis:

En billig sommerbolig : 2 store værelser med dobbeltsenge, køkken og bad: 4000 kr

Et enkelt rustikt galleri i hyggelig gårdhave: 2000kr (incl vernissage)

Et veludrustet grafisk værksted med god plads: 2000kr

I alt pr uge : max. 8000kr (excl el og vand) - Fås næppe bedre - ikke billigere .

2012: Vælg mellem ugerne 26-27, 28-29, 30-31, 32-33, 34-35, 36-37

Uden for sæsonen enkeltuger uden galleri

For yderligere oplysninger og Ansøgningsskema se www.TRYK2.dk
eller ring 56959092/26194729

Vi glæder os til at se jer for TRYK 2 Alice Østerbøg aosterbog@gmail.com

P.S.Hvis I tager bilen med, så skynd jer at bestille færgebillet

